

BILAN MENSUEL DE LA SÉCURITÉ ROUTIÈRE

DÉPARTEMENT DE L'AUBE

OCTOBRE 2016

SÉCURITÉ ROUTIÈRE TOUS RESPONSABLES

1. Données brutes (non consolidées)

Accidents	Tués	Blessés
26	3	26

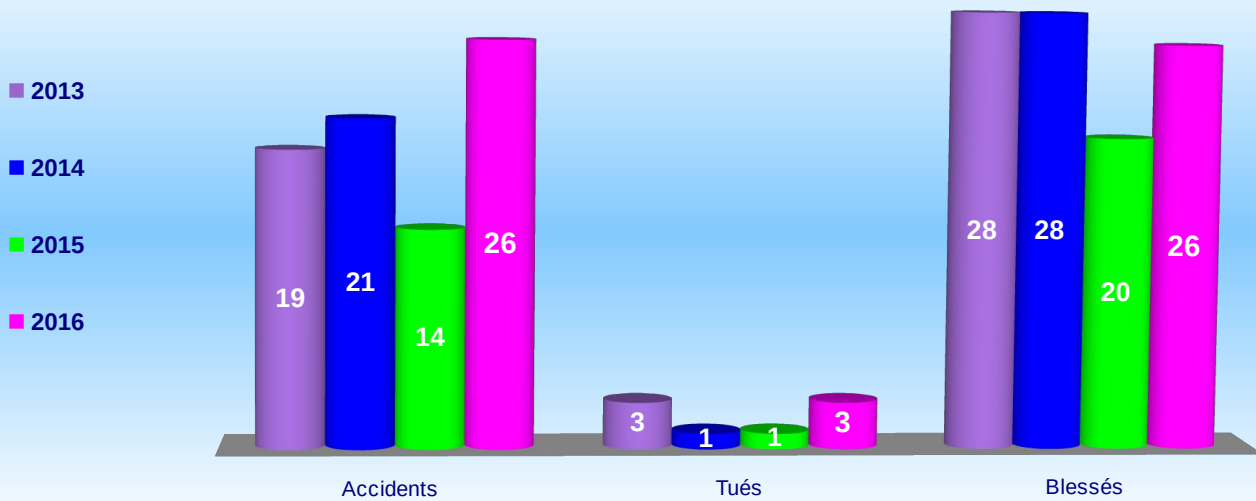
Le bilan de l'accidentologie concernant le mois d'octobre s'inscrit dans la continuité de celui du mois de septembre. En effet, les chiffres montrent une aggravation de la situation dans notre département jusqu'ici encourageante.

Les routes de notre département ont encore enregistré 3 tués ce mois-ci, âgés de 34, 42 et 60 ans. Le nombre d'accidents a doublé par rapport à celui de septembre 2015 et celui des blessés est lui aussi en augmentation (+ 6).

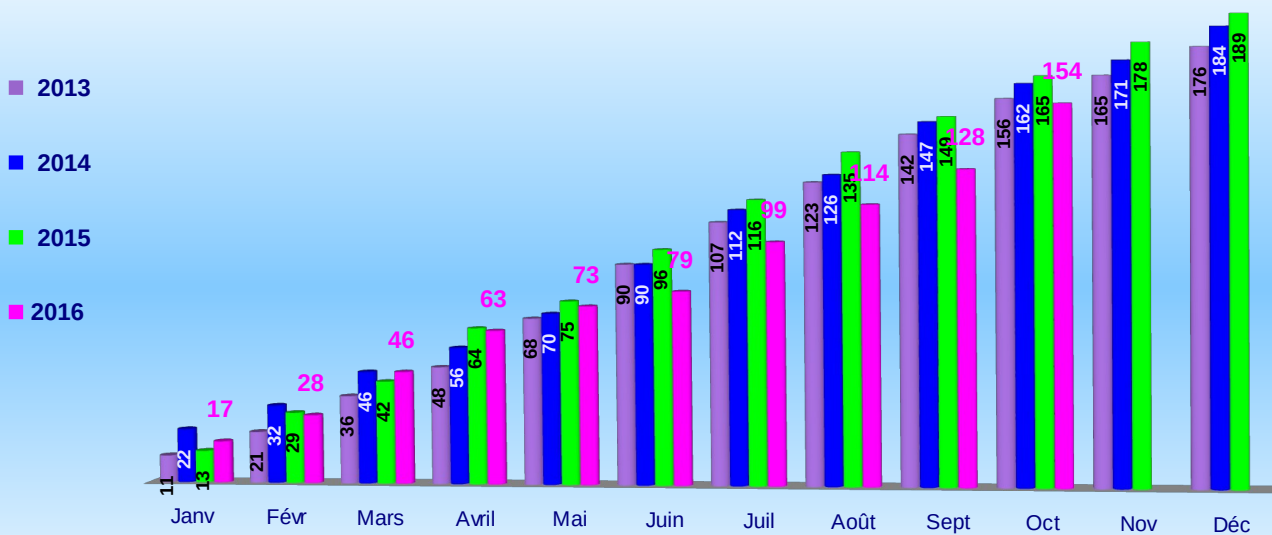
Le nombre d'accidents concernant des usagers vulnérables est toujours important.

Si l'on compare la situation au 31 octobre 2016 à celle de 2015, on constate que les trois indicateurs restent en baisse (- 11 accidents, - 4 tués et - 6 blessés) mais se rapprochent petit à petit des mauvais chiffres de 2015.

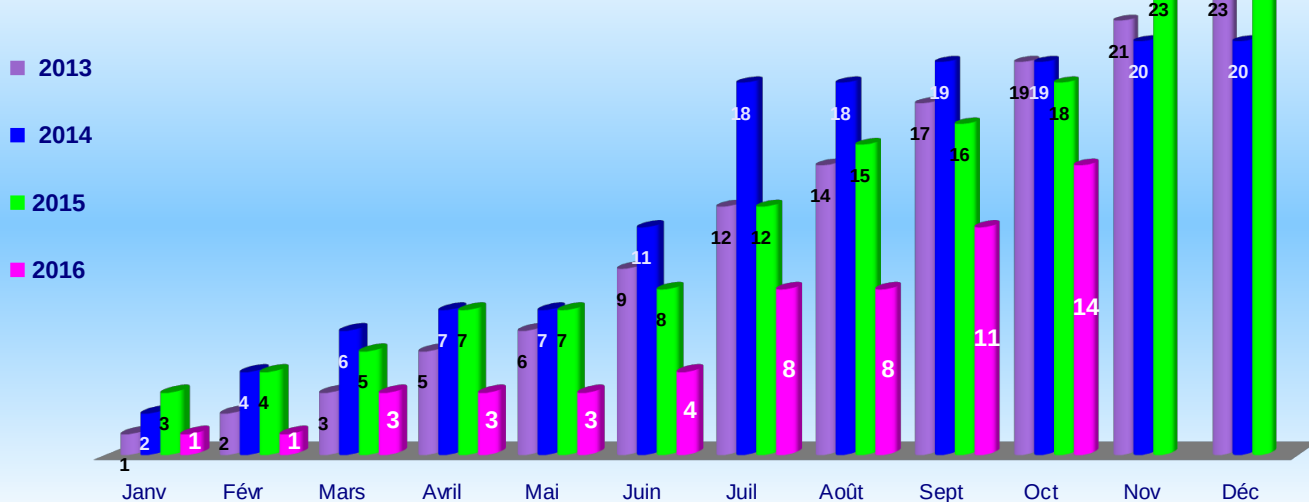
2. Comparaison du même mois avec les années 2013, 2014 et 2015



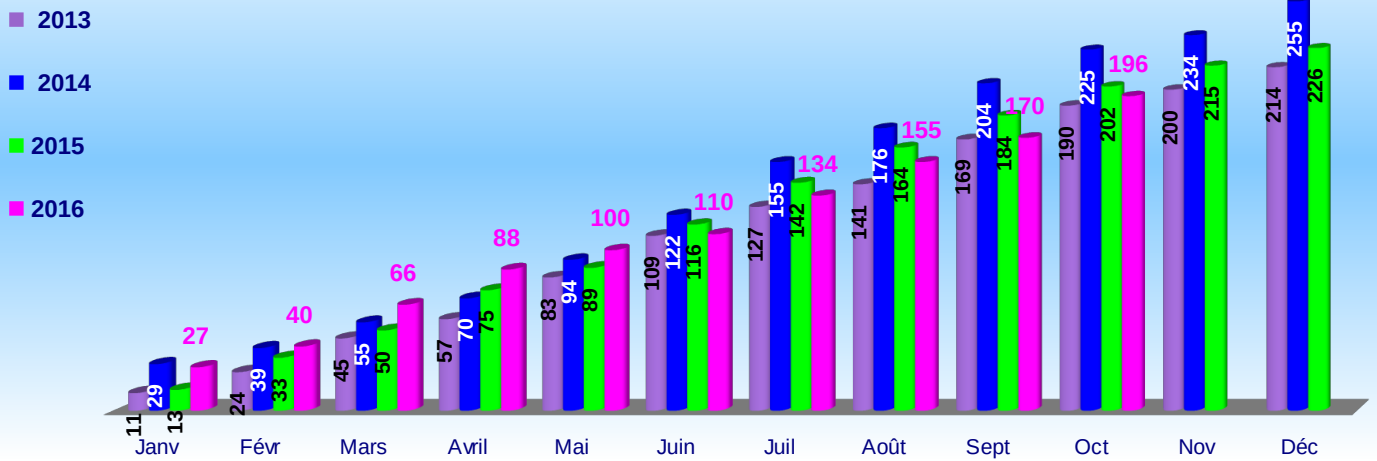
3. Nombre des accidents cumulés



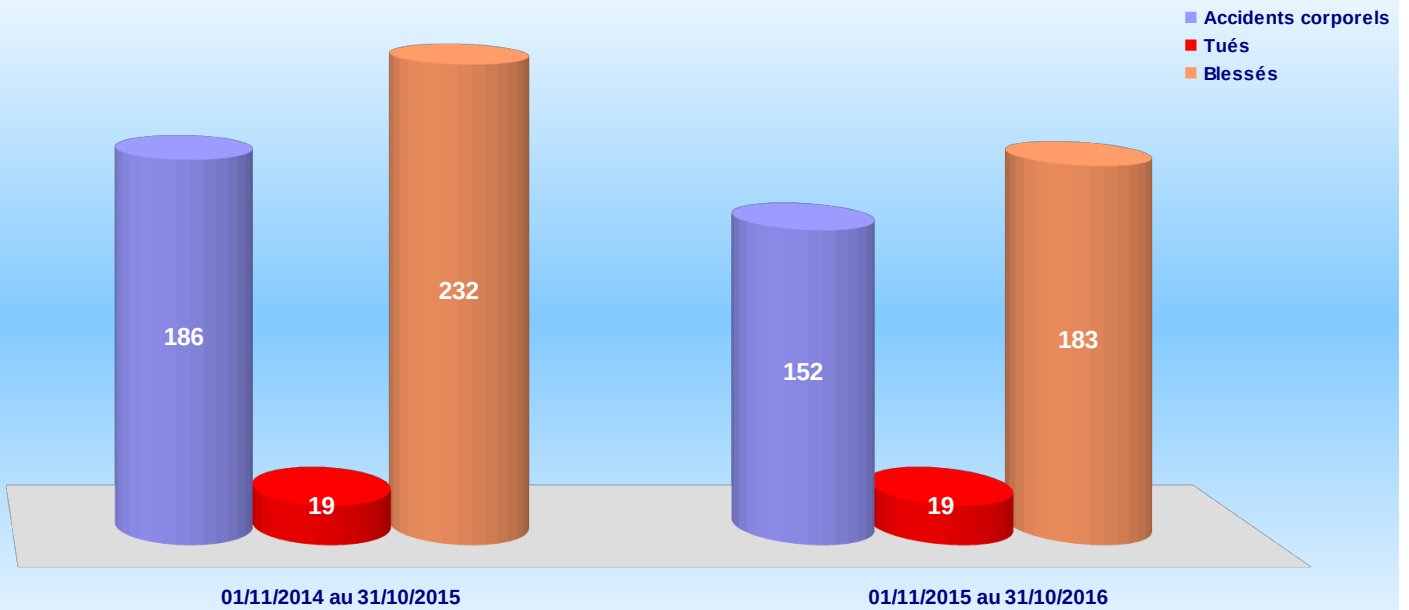
4. Nombre de tués cumulés



5. Nombre de blessés cumulés



6. Accidents et victimes en année glissante



7. Contrôle Sanction Automatisé

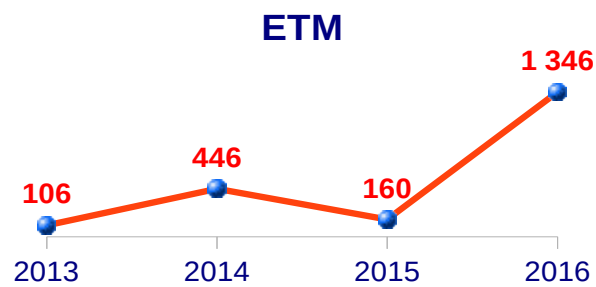
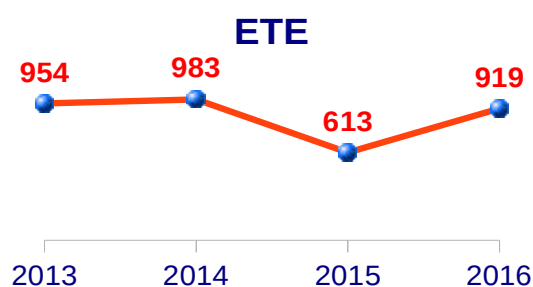
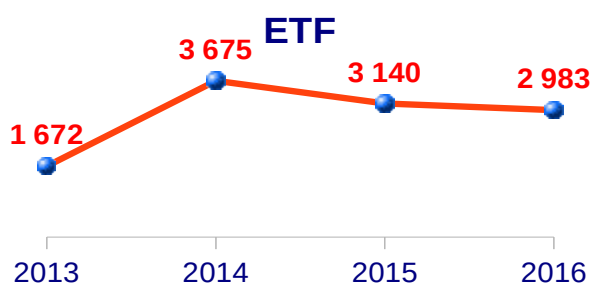
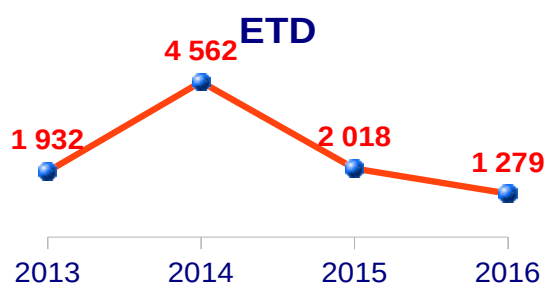
6 527 infractions pour excès de vitesse ont été relevées par les équipements de terrain fixes et mobiles ce mois-ci.

Ces infractions se répartissent comme suit :

Excès de moins de 20 km/h	94,91%
Entre 20 et 40 km/h	4,55%
> 40 km/h	0,54%

Evolution des infractions liées à la vitesse 2013-2014-2015-2016

Mois	ETD (Discriminants)	ETF (fixes)	ETE (Embarqués)	ETM (Mobiles)	TOTAL	
Octobre	2013	1 932	1 672	954	106	4 664
	2014	4 562	3 675	983	446	9 666
	2015	2 018	3 140	613	160	5 931
	2016	1 279	2 983	919	1 346	6 527
TOTAL	9 791	11 470	3 469	2 058	26 788	



Carte des accidents mortels en 2016 (Situation au 31 Octobre)

